

Datamodell

Genealogi

Copyright © Björn Lindholm 2015

### Schema

#### Schema - 01 Individ, Namn

Created By: Bjoern Lindholm on 2014-03-04

Last Modified: 2015-05-13, Version: 1.3

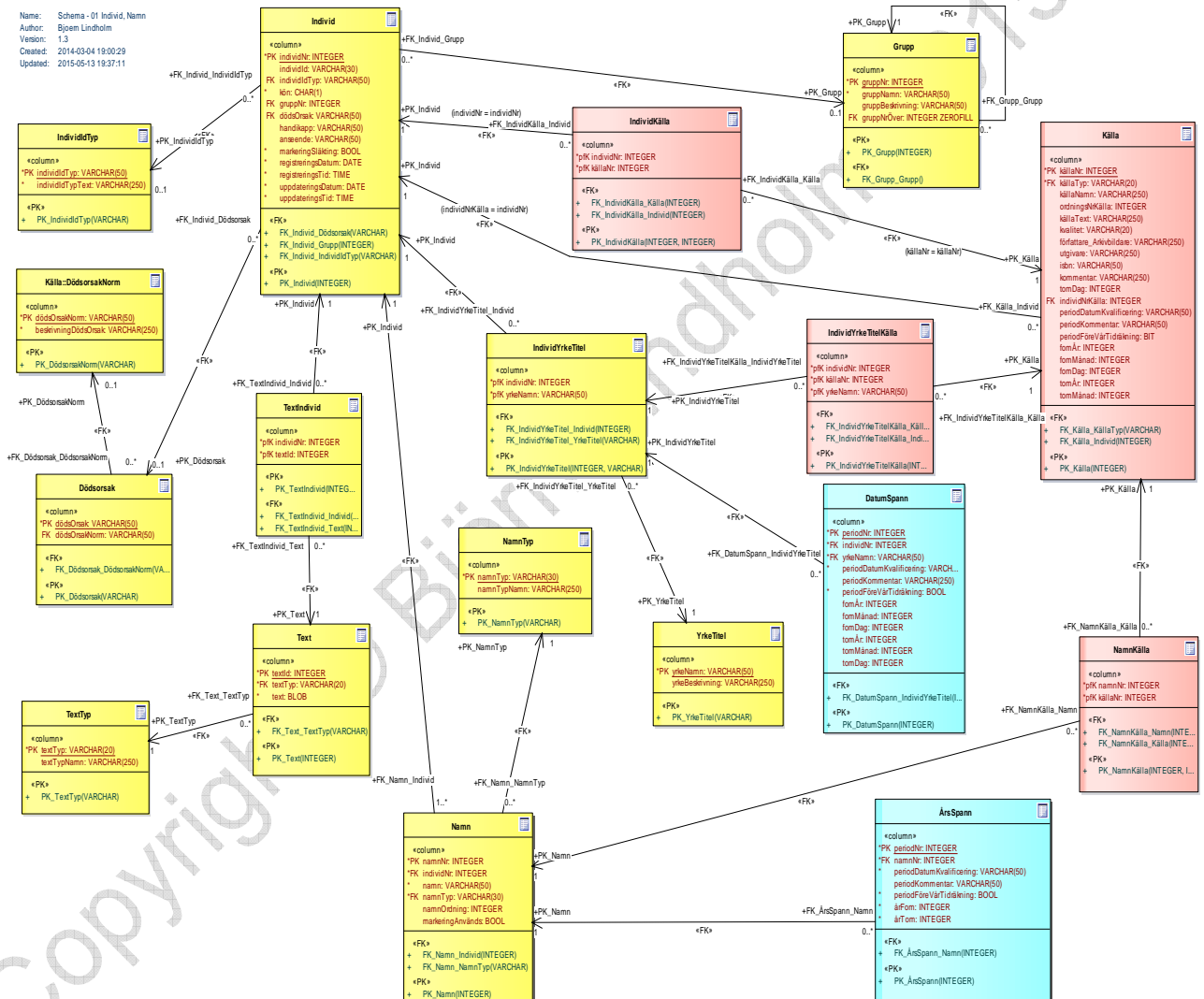


Figure: 1

Schema - 02 Händelse

Created By: Bjoern Lindholm on 2014-03-07

Last Modified: 2015-05-13, Version: 1.4

Name: Schema - 02 Händelse  
Author: Björn Lindholm  
Version: 1.4  
Created: 2014-03-07 16:58:23  
Updated: 2015-05-13 19:37:42

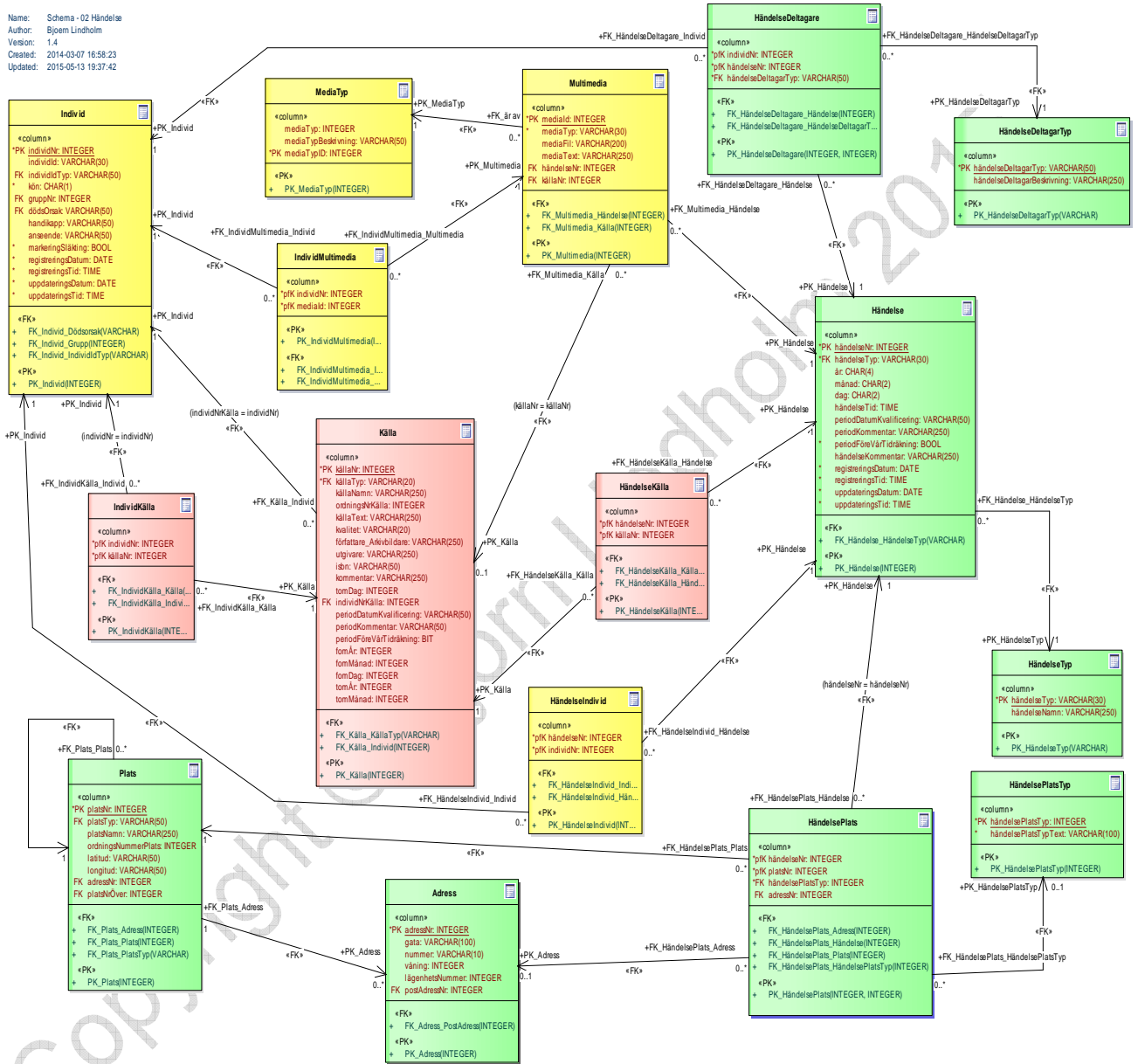


Figure: 2

Schema - 03 Relation, Engagemang

Created By: Bjoern Lindholm on 2014-03-09

Last Modified: 2015-05-13, Version: 1.4

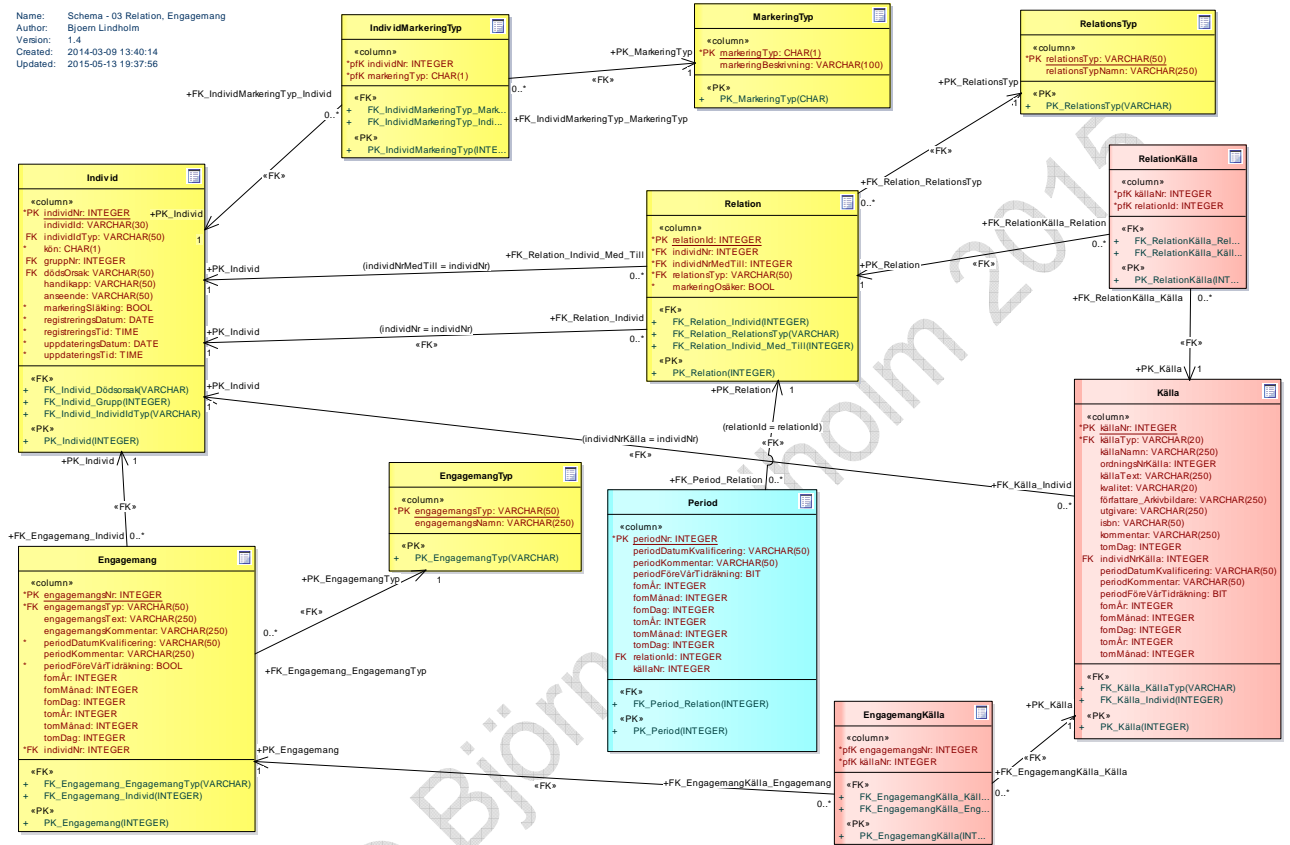


Figure: 3

**Schema - 04 Källa, Period**

Created By: Bjoern on 2014-03-05

Last Modified: 2015-05-13, Version: 1.4

Name: Schema - 04 Källa, Period  
 Author: Bjoern  
 Version: 1.4  
 Created: 2014-03-05 17:29:06  
 Updated: 2015-05-13 19:38:12

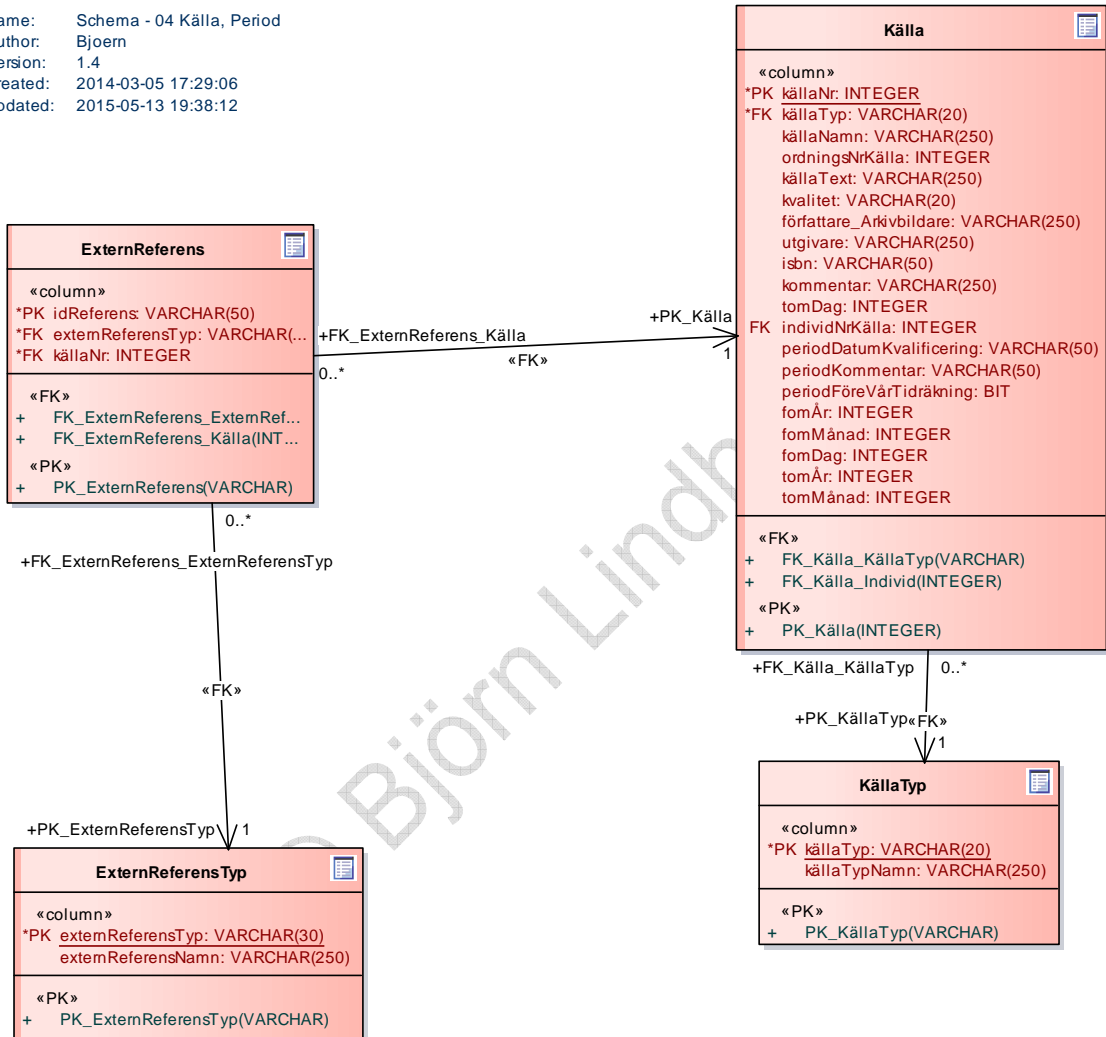


Figure: 4

**Schema - 05 Plats**

Created By: Bjoern Lindholm on 2014-03-10

Last Modified: 2015-05-13, Version: 1.4

Name: Schema - 05 Plats  
 Author: Bjoern Lindholm  
 Version: 1.4  
 Created: 2014-03-10 12:59:48  
 Updated: 2015-05-13 19:38:25

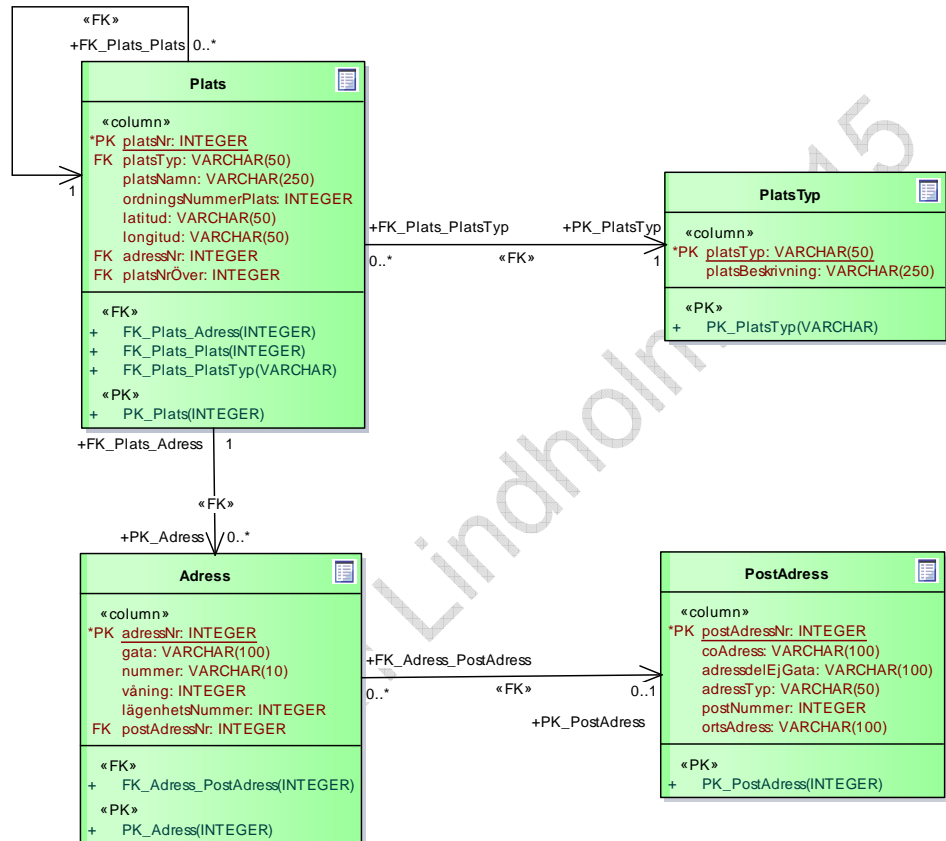


Figure: 5



## Adress

*Detail:*

Created on 2014-03-04. Last modified on 2014-03-11.

*Notes:*

En adress kopplat till en plats, d v s en närmare beskrivning av en plats

### Columns

PK	Name	Type	Not Null	Unique	Len	Notes
True	adressNr	INTEGER	True	True		Identifierare för adress.
False	gata	VARCHAR	False	False	100	Gatunamn.
False	nummer	VARCHAR	False	False	10	Gatunummer.
False	våning	INTEGER	False	False	0	Våning.
False	lägenhetsNummer	INTEGER	False	False	0	Lägenhetsnummer.
False	postAdressNr	INTEGER	False	False		Identifierare för postadress.

### Constraints

Name	Type	Columns	Notes
PK_Adress	Public	adressNr	
FK_Adress_PostAdress	Public	postAdressNr	

### Relationships

Columns	Association	Notes
(postAdressNr = postAdressNr)	<b>0..*</b> Adress. FK_Adress_PostAdress <b>0..1</b> PostAdress.PK_PostAdress	
(adressNr = adressNr)	<b>1</b> Plats. FK_Plats_Adress <b>0..*</b> Adress.PK_Adress	
(adressNr = adressNr)	<b>0..*</b> HändelsePlats. FK_HändelsePlats_Adress <b>0..1</b> Adress.PK_Adress	

## DatumSpann

*Detail:*

Created on 2014-03-04. Last modified on 2014-03-11.

*Notes:*

En period beskriven med två datum.

### Columns

PK	Name	Type	Not Null	Unique	Len	Notes
True	periodNr	INTEGER	True	True		Identifierare för period.
False	individNr	INTEGER	True	False		Identifierare för individ.
False	yrkeNamn	VARCHAR	True	False	50	Yrkesnamn eller titel.
False	periodDatumKvalificering	VARCHAR	True	False	50	Kvalificering av datum. Domänvärde: Exakt Omkring Före Efter Beräknat Uppskattat



						Mellan
False	periodKommentar	VARCHAR	False	False	250	Text för att beskriva detaljer om en viss period.
False	periodFöreVårTidräkning	BOOL	True	False		Avser årtal före vår tidräkning (före kristi födelse). Domänvärde: Sant/Falskt
False	fomÅr	INTEGER	False	False	0	Ett bestämt år, från och med.
False	fomMånad	INTEGER	False	False	0	En månad från och med. Domänvärde: 1-12, blank
False	fomDag	INTEGER	False	False	0	En dag från och med i en månad. Domänvärde: 1-31, blank
False	tomÅr	INTEGER	False	False	0	Ett bestämt år till och med.
False	tomMånad	INTEGER	False	False	0	En månad till och med. Domänvärde: 1-12, blank
False	tomDag	INTEGER	False	False	0	En dag till och med i en månad. Domänvärde: 1-31, blank

Constraints

Name	Type	Columns	Notes
FK_DatumSpann_IndividYrkeTitel	Public	individNr yrkeNamn	
PK_DatumSpann	Public	periodNr	

Relationships

Columns	Association	Notes
(individNr = individNr yrkeNamn = yrkeNamn)	<b>0..*</b> DatumSpann. FK_DatumSpann_IndividYrkeTitel <b>1</b> IndividYrkeTitel.PK_IndividYrkeTitel	

**Dödsorsak**

*Detail:* Created on 2014-03-04. Last modified on 2014-11-05.

*Notes:* Dödsorsakkopplingen mellan tidigare språkbruk och dagens.

Columns

PK	Name	Type	Not Null	Unique	Len	Notes
True	dödsOrsak	VARCHAR	True	True	50	Orsak till dödsfall. Exempel: Rödsot
False	dödsOrsakNorm	VARCHAR	False	False	50	Dödsorsak i dagens språkbruk. Exempel: Dysenteri

Constraints

Name	Type	Columns	Notes
FK_Dödsorsak_DödsorsakNorm	Public	dödsOrsakNorm	
PK_Dödsorsak	Public	dödsOrsak	

Relationships

Columns	Association	Notes
(dödsOrsakNorm = dödsOrsakNorm)	<b>0..*</b> Dödsorsak. FK_Dödsorsak_DödsorsakNorm <b>0..1</b> DödsorsakNorm.PK_DödsorsakNorm	
(dödsOrsak = dödsOrsak)	<b>0..*</b> Individ. FK_Individ_Dödsorsak <b>0..1</b> Dödsorsak.PK_Dödsorsak	

**Engagemang**

*Detail:* Created on 2014-03-04. Last modified on 2014-03-11.

*Notes:* Något som en individ har varit engagerad med under en viss period.

Columns

PK	Name	Type	Not Null	Unique	Len	Notes
True	engagemangsNr	INTEGER	True	True		Identifierare för ett engagemang.
False	engagemangsTyp	VARCHAR	True	False	50	Typ av engagemang, kort. Domänvärde: Anställning Militärtjänst Skolgång Förening
False	engagemangsText	VARCHAR	False	False	250	En beskrivning av ett engagemang detaljerat.
False	periodDatumKvalificering	VARCHAR	True	False	50	Kvalificering av datum. Domänvärde: Exakt Omkring Före Efter Beräknat Uppskattat Mellan
False	engagemangsKommentar	VARCHAR	False	False	250	Kommentar till ett engagemang.
False	periodKommentar	VARCHAR	False	False	250	Text för att beskriva detaljer om en viss period.
False	periodFöreVårTidräkning	BOOL	True	False		Avser årtal före vår tidräkning (före kristi födelse). Domänvärde: Sant/Falskt
False	fomÅr	INTEGER	False	False	0	Ett bestämt år, från och med.
False	fomMånad	INTEGER	False	False	0	En månad från och med. Domänvärde: 1-12, blank
False	fomDag	INTEGER	False	False	0	En dag från och med i en månad.

						Domänvärde: 1-31, blank
False	tomÅr	INTEGER	False	False	0	Ett bestämt år till och med.
False	tomMånad	INTEGER	False	False	0	En månad till och med. Domänvärde: 1-12, blank
False	tomDag	INTEGER	False	False	0	En dag till och med i en månad. Domänvärde: 1-31, blank
False	individNr	INTEGER	True	False		Identifierare för individ.

**Constraints**

Name	Type	Columns	Notes
PK_Engagemang	Public	engagemangsNr	
FK_Engagemang_EngagemangTyp	Public	engagemangsTyp	
FK_Engagemang_Individ	Public	individNr	

**Relationships**

Columns	Association	Notes
(engagemangsTyp = engagemangsTyp)	0..* Engagemang. FK_Engagemang_EngagemangTyp 1 EngagemangTyp.PK_EngagemangTyp	
(individNr = individNr)	0..* Engagemang. FK_Engagemang_Individ 1 Individ.PK_Individ	
(engagemangsNr = engagemangsNr)	0..* EngagemangKälla. FK_EngagemangKälla_Engagemang 1 Engagemang.PK_Engagemang	

**EngagemangKälla**

*Detail:* Created on 2014-03-04. Last modified on 2014-10-16.

*Notes:*

**Columns**

PK	Name	Type	Not Null	Unique	Len	Notes
True	engagemangsNr	INTEGER	True	False		Identifierare för ett engagemang.
True	källaNr	INTEGER	True	False		Identifierare för källa.

**Constraints**

Name	Type	Columns	Notes
FK_EngagemangKälla_Källa	Public	källaNr	
FK_EngagemangKälla_Engagemang	Public	engagemangsNr	
PK_EngagemangKälla	Public	engagemangsNr källaNr	

**Relationships**

Columns	Association	Notes
(engagemangsNr = engagemangsNr)	<b>0..*</b> EngagemangKälla. FK_EngagemangKälla_Engagemang <b>1</b> Engagemang.PK_Engagemang	
(källaNr = källaNr)	<b>0..*</b> EngagemangKälla. FK_EngagemangKälla_Källa <b>1</b> Källa.PK_Källa	

## EngagemangTyp

*Detail:* Created on 2014-03-04. Last modified on 2014-03-11.

*Notes:* Typen av engagemang som individ har haft.

### Columns

PK	Name	Type	Not Null	Unique	Len	Notes
True	engagemangsTyp	VARCHAR	True	True	50	Typ av engagemang, kort. Domänvärde: Anställning Militärtjänst Skolgång Förening
False	engagemangsNamn	VARCHAR	False	False	250	Beskrivning av en engagemangstyp i detalj.

### Constraints

Name	Type	Columns	Notes
PK_EngagemangTyp	Public	engagemangsTyp	

### Relationships

Columns	Association	Notes
(engagemangsTyp = engagemangsTyp)	<b>0..*</b> Engagemang. FK_Engagemang_EngagemangTyp <b>1</b> EngagemangTyp.PK_EngagemangTyp	

## ExternReferens

*Detail:* Created on 2014-03-04. Last modified on 2014-05-07.

*Notes:* En extern referens till en källa, d v s hur någon annan refererar till en källa.

### Columns

PK	Name	Type	Not Null	Unique	Len	Notes
True	idReferens	VARCHAR	True	False	50	Identifierare för extern referens.
False	externReferensTyp	VARCHAR	True	False	30	Typ av extern referens. Domänvärde: Arkiv Digital Genline
False	källaNr	INTEGER	True	False		Identifierare för källa.

### Constraints

Name	Type	Columns	Notes
------	------	---------	-------

Name	Type	Columns	Notes
PK_ExternReferens	Public	idReferens	
FK_ExternReferens_Källa	Public	källaNr	
FK_ExternReferens_ExternReferensTyp	Public	externReferensTyp	

Relationships

Columns	Association	Notes
(externReferensTyp = externReferensTyp)	0..* ExternReferens. FK_ExternReferens_ExternReferensTyp 1 ExternReferensTyp.PK_ExternReferensTyp	
(källaNr = källaNr)	0..* ExternReferens. FK_ExternReferens_Källa 1 Källa.PK_Källa	

**ExternReferensTyp**

*Detail:* Created on 2014-03-04. Last modified on 2014-03-11.

*Notes:* Typen av extern referens.

Columns

PK	Name	Type	Not Null	Unique	Len	Notes
True	externReferensTyp	VARCHAR	True	True	30	Typ av extern referens. Domänvärde: Arkiv Digital Genline
False	externReferensNamn	VARCHAR	False	False	250	Beskrivning av extern referens.

Constraints

Name	Type	Columns	Notes
PK_ExternReferensTyp	Public	externReferensTyp	

Relationships

Columns	Association	Notes
(externReferensTyp = externReferensTyp)	0..* ExternReferens. FK_ExternReferens_ExternReferensTyp 1 ExternReferensTyp.PK_ExternReferensTyp	

**Grupp**

*Detail:* Created on 2014-03-04. Last modified on 2014-11-05.

*Notes:* Grupp för att hålla samman ett antal individer.

Columns

PK	Name	Type	Not Null	Unique	Len	Notes
True	gruppNr	INTEGER	True	True		Identifieraren på en grupp.
False	gruppNamn	VARCHAR	True	False	50	Namn på gruppen.
False	gruppBeskrivning	VARCHAR	False	False	50	Beskrivning av ändamålet med gruppen

False	gruppNrÖver	INTEGER	False	False		Identifierare på överliggande grupp.
-------	-------------	---------	-------	-------	--	--------------------------------------

Constraints

Name	Type	Columns	Notes
PK_Grupp	Public	gruppNr	
FK_Grupp_Grupp	Public		

Relationships

Columns	Association	Notes
(gruppNrÖver = gruppNr)	0..* Grupp. FK_Grupp_Grupp 1 Grupp.PK_Grupp	
(gruppNrÖver = gruppNr)	0..* Grupp. FK_Grupp_Grupp 1 Grupp.PK_Grupp	
(gruppNr = gruppNr)	0..* Individ. FK_Individ_Grupp 0..1 Grupp.PK_Grupp	

**Händelse***Detail:*

Created on 2014-03-04. Last modified on 2014-03-11.

*Notes:*

En händelse som inträffar vid en vis tidpunkt och berör en eller flera individer. Exempelvis födelse och giftemål.

Kan även avse olika typer av händelser i ett engagemang som en individ har haft under sin levnad. Exempelvis: befordran, utnämning.

Columns

PK	Name	Type	Not Null	Unique	Len	Notes
True	händelseNr	INTEGER	True	True		Identifierare för en händelse.
False	händelseTyp	VARCHAR	True	False	30	Typ av händelse, kort. Domänvärde: Födelse Dop Konfirmation Flytt Namnbyte Gitemål Förlovning Samboende Särboende Skiljsmessa Pensionering Dödsfall Begravning Examen Separation Adoption Befordran Utnämning

False	år	CHAR	False	False	4	Ett bestämt år.
False	månad	CHAR	False	False	2	En månad. Domänvärde: 1-12, blank
False	dag	CHAR	False	False	2	En dag i en månad. Domänvärde: 1-31, blank
False	händelseTid	TIME	False	False		Tid för när en händelse inträffar. Format tt:mm. Obs! Tid behöver inte vara fullständigt. Exempel: 12: eller :12.
False	periodDatumKvalificering	VARCHAR	False	False	50	Kvalificering av datum. Domänvärde: Exakt Omkring Före Efter Beräknat Uppskattat Mellan
False	periodKommentar	VARCHAR	False	False	250	Text för att beskriva detaljer om en viss period.
False	periodFöreVårTidräkning	BOOL	True	False		Avser årtal före vår tidräkning (före kristi födelse). Domänvärde: Sant/Falskt
False	händelseKommentar	VARCHAR	False	False	250	Kommentar till en händelse.
False	registreringsDatum	DATE	True	False		Datum för när en händelse första gången registrerades.
False	registreringsTid	TIME	True	False		Tid för när en händelse första gången registrerades.
False	uppdateringsDatum	DATE	True	False		Datum för när en händelse uppdaterades.
False	uppdateringsTid	TIME	True	False		Tid för när en händelse uppdaterades.

Constraints

Name	Type	Columns	Notes
PK_Händelse	Public	händelseNr	
FK_Händelse_HändelseTyp	Public	händelseTyp	

Relationships

Columns	Association	Notes
(händelseTyp = händelseTyp)	<b>0..*</b> Händelse. FK_Händelse_HändelseTyp <b>1</b> HändelseTyp.PK_HändelseTyp	
	<b>0..*</b> Händelse. FK_avser <b>1</b> Period.PK_Period	
(händelseNr = händelseNr)	<b>0..*</b> HändelsePlats. FK_HändelsePlats_Händelse <b>1</b> Händelse.PK_Händelse	

Columns	Association	Notes
(händelseNr = händelseNr)	<b>0..*</b> HändelseDeltagare. FK_HändelseDeltagare_Händelse <b>1</b> Händelse.PK_Händelse	
(händelseNr = händelseNr)	<b>0..*</b> Multimedia. FK_Multimedia_Händelse <b>1</b> Händelse.PK_Händelse	
(händelseNr = händelseNr)	<b>0..*</b> HändelseKälla. FK_HändelseKälla_Händelse <b>1</b> Händelse.PK_Händelse	
(händelseNr = händelseNr)	<b>0..*</b> HändelseIndivid. FK_HändelseIndivid_Händelse <b>1</b> Händelse.PK_Händelse	

## HändelseDeltagarTyp

*Detail:* Created on 2014-03-04. Last modified on 2014-03-11.

*Notes:* Typen av händesedeltagare.

### Columns

PK	Name	Type	Not Null	Unique	Len	Notes
True	händelseDeltagarTyp	VARCHAR	True	True	50	Deltagarens roll i en händelse. Domänvärde: Gudmor Fadder Präst Brudnåbb Tärna Marshalk
False	händelseDeltagarBeskrivning	VARCHAR	False	False	250	Beskrivning i detalj av händesedeltagartyp.

### Constraints

Name	Type	Columns	Notes
PK_HändelseDeltagarTyp	Public	händelseDeltagarTyp	

### Relationships

Columns	Association	Notes
(händelseDeltagarTyp = händelseDeltagarTyp)	<b>0..*</b> HändelseDeltagare. FK_HändelseDeltagare_HändelseDeltagarTyp <b>1</b> HändelseDeltagarTyp.PK_HändelseDeltagarTyp	

## HändelseDeltagare

*Detail:* Created on 2014-03-04. Last modified on 2014-03-11.

*Notes:* En individ som deltar i en händelse.

### Columns

PK	Name	Type	Not Null	Unique	Len	Notes
True	individNr	INTEGER	True	False		Identifierare för individ.



True	händelseNr	INTEGER	True	False		Identifierare för händelse.
False	händelseDeltagarTyp	VARCHAR	True	False	50	Deltagarens roll i en händelse. Domänvärde: Gudmor Fadder Präst Brudnåbb Tärna Marshalk

Constraints

Name	Type	Columns	Notes
FK_HändelseDeltagare_Händelse	Public	händelseNr	
FK_HändelseDeltagare_HändelseDeltagarTyp	Public	händelseDeltagarTyp	
PK_HändelseDeltagare	Public	individNr händelseNr	

Relationships

Columns	Association	Notes
(händelseNr = händelseNr)	<b>0..*</b> HändelseDeltagare. FK_HändelseDeltagare_Händelse <b>1</b> Händelse.PK_Händelse	
(händelseDeltagarTyp = händelseDeltagarTyp)	<b>0..*</b> HändelseDeltagare. FK_HändelseDeltagare_HändelseDeltagarTyp <b>1</b> HändelseDeltagarTyp.PK_HändelseDeltagarTyp	
	<b>0..*</b> HändelseDeltagare. FK_HändelseDeltagare_Individ <b>1</b> Individ.PK_Individ	

**HändelseIndivid**

Detail: Created on 2014-03-04. Last modified on 2014-10-16.

Notes:

Columns

PK	Name	Type	Not Null	Unique	Len	Notes
True	händelseNr	INTEGER	True	False		Identifierare för en händelse.
True	individNr	INTEGER	True	False		Identifierare för individ.

Constraints

Name	Type	Columns	Notes
PK_HändelseIndivid	Public	händelseNr individNr	
FK_HändelseIndivid_Händelse	Public	händelseNr	
FK_HändelseIndivid_Individ	Public	individNr	

Relationships

Columns	Association	Notes
(händelseNr = händelseNr)	<b>0..*</b> HändelseIndivid. FK_HändelseIndivid_Händelse <b>1</b> Händelse.PK_Händelse	
(individNr = individNr)	<b>0..*</b> HändelseIndivid. FK_HändelseIndivid_Individ <b>1</b> Individ.PK_Individ	

**HändelseKälla**

*Detail:* Created on 2014-03-04. Last modified on 2014-10-16.

*Notes:*

Columns

PK	Name	Type	Not Null	Uniqu e	Len	Notes
True	händelseNr	INTEGER	True	False		Identifierare för en händelse.
True	källaNr	INTEGER	True	False		Identifierare för källa.

Constraints

Name	Type	Columns	Notes
FK_HändelseKälla_Källa	Public	källaNr	
FK_HändelseKälla_Händelse	Public	händelseNr	
PK_HändelseKälla	Public	händelseNr källaNr	

Relationships

Columns	Association	Notes
(händelseNr = händelseNr)	<b>0..*</b> HändelseKälla. FK_HändelseKälla_Händelse <b>1</b> Händelse.PK_Händelse	
(källaNr = källaNr)	<b>0..*</b> HändelseKälla. FK_HändelseKälla_Källa <b>1</b> Källa.PK_Källa	

**HändelsePlats**

*Detail:* Created on 2014-03-04. Last modified on 2014-05-10.

*Notes:* Kopplingen av en händelse till en viss plats av en viss typ.

Columns

PK	Name	Type	Not Null	Uniqu e	Len	Notes
True	händelseNr	INTEGER	True	False		Identifierare för händelse.
True	platsNr	INTEGER	True	False		Identifierare för plats.
False	händelsePlatsTyp	INTEGER	True	False		Identifierare för händelseplatstyp.
False	adressNr	INTEGER	False	False		Identifierare för adress.

Constraints

Name	Type	Columns	Notes
------	------	---------	-------

Name	Type	Columns	Notes
FK_HändelsePlats_HändelsePlatsTyp	Public	händelsePlatsTyp	
FK_HändelsePlats_Händelse	Public	händelseNr	
PK_HändelsePlats	Public	händelseNr platsNr	
FK_HändelsePlats_Plats	Public	platsNr	
FK_HändelsePlats_Adress	Public	adressNr	

**Relationships**

Columns	Association	Notes
(händelseNr = händelseNr)	0..* HändelsePlats. FK_HändelsePlats_Händelse 1 Händelse.PK_Händelse	
(adressNr = adressNr)	0..* HändelsePlats. FK_HändelsePlats_Adress 0..1 Adress.PK_Adress	
(händelsePlatsTyp = händelsePlatsTyp)	0..* HändelsePlats. FK_HändelsePlats_HändelsePlatsTyp 0..1 HändelsePlatsTyp.PK_HändelsePlatsTyp	
	0..* HändelsePlats. FK_HändelsePlats_Plats 1 Plats.	

**HändelsePlatsTyp**

*Detail:* Created on 2014-03-04. Last modified on 2014-03-11.

*Notes:* Typen av händelse kopplat till plats.

**Columns**

PK	Name	Type	Not Null	Unique	Len	Notes
True	händelsePlatsTyp	INTEGER	True	True		Identifierare för händelseplatstyp.
False	händelsePlatsTypText	VARCHAR	True	False	100	Beskrivning av händelseplatstyp. Domänvärde: Flyttar från Flyttar till Bor vid födelse Avvikande födelseplats

**Constraints**

Name	Type	Columns	Notes
PK_HändelsePlatsTyp	Public	händelsePlatsTyp	

**Relationships**

Columns	Association	Notes
(händelsePlatsTyp = händelsePlatsTyp)	0..* HändelsePlats. FK_HändelsePlats_HändelsePlatsTyp	

Columns	Association	Notes
	<b>0..1</b> HändelsePlatsTyp.PK_HändelsePlatsTyp	

## HändelseTyp

*Detail:* Created on 2014-03-04. Last modified on 2014-03-11.

*Notes:* Typen av händelse.

### Columns

PK	Name	Type	Not Null	Unique	Len	Notes
True	händelseTyp	VARCHAR	True	True	30	Typ av händelse, kort. Domänvärde: Födelse Dop Konfirmation Flytt Namnbyte Gitemål Förlovning Samboende Särboende Skiljsmessa Pensionering Dödsfall Begravning Examen Separation Adoption Befordran Utnämning
False	händelseNamn	VARCHAR	False	False	250	Beskrivning av händelsetyp i detalj.

### Constraints

Name	Type	Columns	Notes
PK_HändelseTyp	Public	händelseTyp	

### Relationships

Columns	Association	Notes
(händelseTyp = händelseTyp)	<b>0..*</b> Händelse. FK_Händelse_HändelseTyp <b>1</b> HändelseTyp.PK_HändelseTyp	

## Individ

*Detail:* Created on 2014-03-04. Last modified on 2015-05-13.

*Notes:* Individen är grunden i genealogin.

En individ är en person som kan, men inte behöver, vara en släkting.

### Columns

PK	Name	Type	Not Null	Unique	Len	Notes
True	individNr	INTEGER	True	True		Identifierare för individ.
False	individId	VARCHAR	False	False	30	Identitet för en individ.
False	individIdTyp	VARCHAR	False	False	50	Typen av individid. Domänvärde: Personnummer
False	kön	CHAR	True	False	1	Kön Domänvärde: Man Kvinna
False	gruppNr	INTEGER	False	False		Identifieraren på en grupp.
False	dödsOrsak	VARCHAR	False	False	50	Orsak till dödsfall. Exempel: Vatusot Rödsot Blodsjuka
False	handikapp	VARCHAR	False	False	50	Missbildning, svår kroppsskada. Även i äldre dagar benämnt "lyte". Domänvärde: Invalid Blind Döv Stum Idiot Psykiskt sjuk
False	anseende	VARCHAR	False	False	50	Frejd på 1700-talet i Sverige. Person med okänt eller dåligt anseende fick ej användas som vittne.  Domänvärde: God Artig Ärlig Anständig Beskedlig Örlig Ganska god Omklagad
False	markeringSläkting	BOOL	True	False		Talar om ifall individen är en släkting eller ej. Domänvärden: Sant eller Falskt
False	registreringsDatum	DATE	True	False		Datum för när en individ första gången registrerades.
False	registreringsTid	TIME	True	False		Tid för när en individ första gången registrerades.
False	uppdateringsDatum	DATE	True	False		Datum för när en individ uppdaterades.
False	uppdateringsTid	TIME	True	False		Tid för när en individ uppdaterades.

Constraints

Name	Type	Columns	Notes
FK_Individ_IndividIdTyp	Public	individIdTyp	
FK_Individ_Grupp	Public	gruppNr	
PK_Individ	Public	individNr	
FK_Individ_Dödsorsak	Public	dödsOrsak	

Relationships

Columns	Association	Notes
(individIdTyp = individIdTyp)	0..* Individ. FK_Individ_IndividIdTyp 0..1 IndividIdTyp.PK_IndividIdTyp	
(dödsOrsak = dödsOrsak)	0..* Individ. FK_Individ_Dödsorsak 0..1 Dödsorsak.PK_Dödsorsak	
(gruppNr = gruppNr)	0..* Individ. FK_Individ_Grupp 0..1 Grupp.PK_Grupp	
(individNr = individNr)	0..* IndividYrkeTitel. FK_IndividYrkeTitel_Individ 1 Individ.PK_Individ	
(individNr = individNr)	0..* IndividMarkeringTyp. FK_IndividMarkeringTyp_Individ 1 Individ.PK_Individ	
(individNr = individNr)	0..* IndividKälla. FK_IndividKälla_Individ 1 Individ.PK_Individ	
(individNr = individNr)	1..* Namn. FK_Namn_Individ 1 Individ.PK_Individ	
(individNrKälla = individNr)	0..* Källa. FK_Källa_Individ 1 Individ.PK_Individ	
(individNr = individNr)	0..* Relation. FK_Relation_Individ 1 Individ.PK_Individ	
(individNrMedTill = individNr)	0..* Relation. FK_Relation_Individ_Med_Till 1 Individ.PK_Individ	
	0..* HändelseDeltagare. FK_HändelseDeltagare_Individ 1 Individ.PK_Individ	
(individNr = individNr)	0..* HändelseIndivid. FK_HändelseIndivid_Individ 1 Individ.PK_Individ	
(individNr = individNr)	0..* IndividMultimedia. FK_IndividMultimedia_Individ 1 Individ.PK_Individ	
(individNr = individNr)	0..* Engagemang. FK_Engagemang_Individ	

Columns	Association	Notes
	<b>1</b> Individ.PK_Individ	
(individNr = individNr)	<b>0..*</b> TextIndivid. FK_TextIndivid_Individ <b>1</b> Individ.PK_Individ	

## IndividTyp

*Detail:* Created on 2014-03-04. Last modified on 2014-11-05.

*Notes:* Beskriver typen av identitet för en individ.

### Columns

PK	Name	Type	Not Null	Unique	Len	Notes
True	individIdTyp	VARCHAR	True	True	50	Typen av individid. Domänvärde: Personnummer
False	individIdTypText	VARCHAR	True	False	250	Beskrivning av individidtyp.

### Constraints

Name	Type	Columns	Notes
PK_IndividIdTyp	Public	individIdTyp	

### Relationships

Columns	Association	Notes
(individIdTyp = individIdTyp)	<b>0..*</b> Individ. FK_Individ_IndividIdTyp <b>0..1</b> IndividIdTyp.PK_IndividIdTyp	

## IndividKälla

*Detail:* Created on 2014-03-04. Last modified on 2014-10-16.

*Notes:*

### Columns

PK	Name	Type	Not Null	Unique	Len	Notes
True	individNr	INTEGER	True	False		Identifierare för individ.
True	källaNr	INTEGER	True	False		Identifierare för källa.

### Constraints

Name	Type	Columns	Notes
FK_IndividKälla_Källa	Public	källaNr	
PK_IndividKälla	Public	individNr källaNr	
FK_IndividKälla_Individ	Public	individNr	

### Relationships

Columns	Association	Notes
---------	-------------	-------

Columns	Association	Notes
(individNr = individNr)	<b>0..*</b> IndividKälla. FK_IndividKälla_Individ <b>1</b> Individ.PK_Individ	
(källaNr = källaNr)	<b>0..*</b> IndividKälla. FK_IndividKälla_Källa <b>1</b> Källa.PK_Källa	

## IndividMarkeringTyp

*Detail:* Created on 2014-03-04. Last modified on 2014-10-16.

*Notes:*

### Columns

PK	Name	Type	Not Null	Unique	Len	Notes
True	individNr	INTEGER	True	False		Identifierare för individ.
True	markeringTyp	CHAR	True	False	1	Identifierare för markeringstyp. Ett tecken. Domänvärde: a-z A-Z 1-9

### Constraints

Name	Type	Columns	Notes
PK_IndividMarkeringTyp	Public	individNr markeringTyp	
FK_IndividMarkeringTyp_MarkeringTyp	Public	markeringTyp	
FK_IndividMarkeringTyp_Individ	Public	individNr	

### Relationships

Columns	Association	Notes
(markeringTyp = markeringTyp)	<b>0..*</b> IndividMarkeringTyp. FK_IndividMarkeringTyp_MarkeringTyp <b>1</b> MarkeringTyp.PK_MarkeringTyp	
(individNr = individNr)	<b>0..*</b> IndividMarkeringTyp. FK_IndividMarkeringTyp_Individ <b>1</b> Individ.PK_Individ	

## IndividMultimedia

*Detail:* Created on 2014-03-04. Last modified on 2014-10-16.

*Notes:*

### Columns

PK	Name	Type	Not Null	Unique	Len	Notes
True	individNr	INTEGER	True	False		Identifierare för individ.
True	mediaId	INTEGER	True	False		Identifierare för multimedia.



Constraints

Name	Type	Columns	Notes
FK_IndividMultimedia_Multi media	Public	mediaId	
PK_IndividMultimedia	Public	individNr mediaId	
FK_IndividMultimedia_Indivi d	Public	individNr	

Relationships

Columns	Association	Notes
(mediaId = mediaId)	<b>0..*</b> IndividMultimedia. FK_IndividMultimedia_Multimedia <b>1</b> Multimedia.PK_Multimedia	
(individNr = individNr)	<b>0..*</b> IndividMultimedia. FK_IndividMultimedia_Individ <b>1</b> Individ.PK_Individ	

**IndividYrkeTitel**

*Detail:* Created on 2014-03-04. Last modified on 2014-03-11.

*Notes:* En individs koppling till ett yrke eller en titel för en viss period.

Columns

PK	Name	Type	Not Null	Uniqu e	Len	Notes
True	individNr	INTEGER	True	False		Identifierare för individ.
True	yrkeNamn	VARCHAR	True	False	50	Yrkesnamn eller titel.

Constraints

Name	Type	Columns	Notes
FK_IndividYrkeTitel_Individ	Public	individNr	
PK_IndividYrkeTitel	Public	individNr yrkeNamn	
FK_IndividYrkeTitel_YrkeTit el	Public	yrkeNamn	

Relationships

Columns	Association	Notes
(individNr = individNr)	<b>0..*</b> IndividYrkeTitel. FK_IndividYrkeTitel_Individ <b>1</b> Individ.PK_Individ	
(yrkeNamn = yrkeNamn)	<b>0..*</b> IndividYrkeTitel. FK_IndividYrkeTitel_YrkeTitel <b>1</b> YrkeTitel.PK_YrkeTitel	
(individNr = individNr yrkeNamn = yrkeNamn)	<b>0..*</b> IndividYrkeTitelKälla. FK_IndividYrkeTitelKälla_IndividYrkeTitel <b>1</b> IndividYrkeTitel.PK_IndividYrkeTitel	
(individNr = individNr yrkeNamn = yrkeNamn)	<b>0..*</b> DatumSpann. FK_DatumSpann_IndividYrkeTitel <b>1</b> IndividYrkeTitel.PK_IndividYrkeTitel	

## IndividYrkeTitelKälla

*Detail:* Created on 2014-03-04. Last modified on 2014-10-16.

*Notes:*

### Columns

PK	Name	Type	Not Null	Unique	Len	Notes
True	individNr	INTEGER	True	False		Identifierare för individ.
True	källaNr	INTEGER	True	False		Identifierare för källa.
True	yrkeNamn	VARCHAR	True	False	50	Yrkesnamn eller titel.

### Constraints

Name	Type	Columns	Notes
FK_IndividYrkeTitelKälla_Källa	Public	källaNr	
FK_IndividYrkeTitelKälla_IndividYrkeTitel	Public	individNr yrkeNamn	
PK_IndividYrkeTitelKälla	Public	individNr källaNr yrkeNamn	

### Relationships

Columns	Association	Notes
(individNr = individNr yrkeNamn = yrkeNamn)	<b>0..*</b> IndividYrkeTitelKälla. FK_IndividYrkeTitelKälla_IndividYrkeTitel <b>1</b> IndividYrkeTitel.PK_IndividYrkeTitel	
(källaNr = källaNr)	<b>0..*</b> IndividYrkeTitelKälla. FK_IndividYrkeTitelKälla_Källa <b>1</b> Källa.PK_Källa	

## Källa

*Detail:* Created on 2014-03-04. Last modified on 2014-11-02.

*Notes:* Källa från vilket olika uppgifter, information är hämtade. En källa kan vara av en viss sort eller typ. En Källa kan även vara en Individ.

Exempel: Kyrkbok, literatur etc

### Columns

PK	Name	Type	Not Null	Unique	Len	Notes
True	källaNr	INTEGER	True	True		Identifierare för källa.
False	källaTyp	VARCHAR	True	False	20	Typ av källa (kort), literatur, skrift eller dyl. Domänvärde: KB FB HFL FSB sv bef litteratur

False	källaNamn	VARCHAR	False	False	250	Namnet, titeln på källan.
False	ordningsNrKälla	INTEGER	False	False	0	Ordningsnummer i källan. Exempel: Sidnummer.
False	källaText	VARCHAR	False	False	250	En text som beskriver källan mer ingående.
False	kvalitet	VARCHAR	False	False	20	Kvaliteten på källinformation, d v s hur tillförlitlig och säker den är. Domänvärde: Primär Sekundär Säker Osäker
False	författare_Arkivbildare	VARCHAR	False	False	250	Författaren till verket eller arkivbildaren till samlingen.
False	utgivare	VARCHAR	False	False	250	Utgivaren, publisisten
False	isbn	VARCHAR	False	False	50	ISBN-nummer.
False	tomDag	INTEGER	False	False	0	En dag till och med i en månad. Domänvärde: 1-31, blank
False	kommentar	VARCHAR	False	False	250	En kommentar kopplat till en viss källa.
False	individNrKälla	INTEGER	False	False		Identifierare för individ som är en källa.
False	periodDatumKvalificering	VARCHAR	False	False	50	Kvalificering av datum. Domänvärde: Exakt Omkring Före Efter Beräknat Uppskattat Mellan
False	periodKommentar	VARCHAR	False	False	50	Text för att beskriva detaljer om en viss period.
False	periodFöreVårTidräkning	BIT	False	False	0	Avser årtal före vår tidräkning (före kristi födelse). Domänvärde: Sant/Falskt
False	fomÅr	INTEGER	False	False	0	Ett bestämt år, från och med.
False	fomMånad	INTEGER	False	False	0	En månad från och med. Domänvärde: 1-12, blank
False	fomDag	INTEGER	False	False	0	En dag från och med i en månad. Domänvärde: 1-31, blank
False	tomÅr	INTEGER	False	False	0	Ett bestämt år till och med.
False	tomMånad	INTEGER	False	False	0	En månad till och med. Domänvärde: 1-12, blank

Constraints

Name	Type	Columns	Notes
PK_Källa	Public	källaNr	

Name	Type	Columns	Notes
FK_Källa_Individ	Public	individNrKälla	
FK_Källa_KällaTyp	Public	källaTyp	

**Relationships**

Columns	Association	Notes
(källaTyp = källaTyp)	<b>0..*</b> Källa. FK_Källa_KällaTyp <b>1</b> KällaTyp.PK_KällaTyp	
(individNrKälla = individNr)	<b>0..*</b> Källa. FK_Källa_Individ <b>1</b> Individ.PK_Individ	
(källaNr = källaNr)	<b>0..*</b> Multimedia. FK_Multimedia_Källa <b>0..1</b> Källa.PK_Källa	
(källaNr = källaNr)	<b>0..*</b> NamnKälla. FK_NamnKälla_Källa <b>1</b> Källa.PK_Källa	
(källaNr = källaNr)	<b>0..*</b> IndividKälla. FK_IndividKälla_Källa <b>1</b> Källa.PK_Källa	
(källaNr = källaNr)	<b>0..*</b> RelationKälla. FK_RelationKälla_Källa <b>1</b> Källa.PK_Källa	
(källaNr = källaNr)	<b>0..*</b> EngagemangKälla. FK_EngagemangKälla_Källa <b>1</b> Källa.PK_Källa	
(källaNr = källaNr)	<b>0..*</b> HändelseKälla. FK_HändelseKälla_Källa <b>1</b> Källa.PK_Källa	
(källaNr = källaNr)	<b>0..*</b> IndividYrkeTitelKälla. FK_IndividYrkeTitelKälla_Källa <b>1</b> Källa.PK_Källa	
(källaNr = källaNr)	<b>0..*</b> ExternReferens. FK_ExternReferens_Källa <b>1</b> Källa.PK_Källa	

**DödsorsakNorm**

*Detail:* Created on 2014-03-04. Last modified on 2014-11-04.

*Notes:* Dödsorsak normaliserad, d v s med dagens språkbruk.

**Columns**

PK	Name	Type	Not Null	Unique	Len	Notes
True	dödsOrsakNorm	VARCHAR	True	True	50	Dödsorsak i dagens språkbruk. Exempel: Dysenteri
False	beskrivningDödsOrsak	VARCHAR	True	False	250	Beskrivning av dödsorsaken.

Constraints

Name	Type	Columns	Notes
PK_DödsorsakNorm	Public	dödsOrsakNorm	

Relationships

Columns	Association	Notes
(dödsOrsakNorm = dödsOrsakNorm)	<b>0..*</b> Dödsorsak. FK_Dödsorsak_DödsorsakNorm <b>0..1</b> DödsorsakNorm.PK_DödsorsakNorm	

**KällaTyp***Detail:*

Created on 2014-03-04. Last modified on 2014-03-11.

*Notes:*

Typen av källa, d v s en klassificeringen av källa.

Columns

PK	Name	Type	Not Null	Unique	Len	Notes
True	källaTyp	VARCHAR	True	True	20	Typ av källa (kort). Domänvärde: KB FB HFL FSB sv bef litteratur
False	källaTypNamn	VARCHAR	False	False	250	Beskrivning i klartext av typen av källa. Domänvärde: Kyrkböcker Födelse- och dopbok Husförhörlängd Församlingsbok Sveriges befolkning CD Litteratur, böcker

Constraints

Name	Type	Columns	Notes
PK_KällaTyp	Public	källaTyp	

Relationships

Columns	Association	Notes
(källaTyp = källaTyp)	<b>0..*</b> Källa. FK_Källa_KällaTyp <b>1</b> KällaTyp.PK_KällaTyp	

**MarkeringTyp***Detail:*

Created on 2014-03-04. Last modified on 2014-03-11.

*Notes:*

En typ av markering för individer för att beskriva ett speciellt förhållande.

Columns

PK	Name	Type	Not Null	Unique	Len	Notes
True	markeringTyp	CHAR	True	True	1	Identifierare för markeringstyp. Ett tecken. Domänvärde: a-z A-Z 1-9
False	markeringBeskrivning	VARCHAR	False	False	100	Beskrivning av vad markeringen betyder.

Constraints

Name	Type	Columns	Notes
PK_MarkeringTyp	Public	markeringTyp	

Relationships

Columns	Association	Notes
(markeringTyp = markeringTyp)	0..* IndividMarkeringTyp. FK_IndividMarkeringTyp_MarkeringTyp 1 MarkeringTyp.PK_MarkeringTyp	

**MediaTyp**

Detail:

Created on 2014-03-04. Last modified on 2014-05-07.

Notes:

Typer av multimedia.

Columns

PK	Name	Type	Not Null	Unique	Len	Notes
False	mediaTyp	INTEGER	False	False	0	Identifierare för mediatyp. Domänvärde: Bild Karta Film Porträtt Bouppteckning
False	mediaTypBeskrivning	VARCHAR	False	False	50	Beskrivning av mediatypen.
True	mediaTypID	INTEGER	True	False	0	

Constraints

Name	Type	Columns	Notes
PK_MediaTyp	Public	mediaTypID	

Relationships

Columns	Association	Notes
	0..* Multimedia. FK_är av 1 MediaTyp.PK_MediaTyp	

## Multimedia

*Detail:* Created on 2014-03-04. Last modified on 2014-03-11.

*Notes:* Multimediafil.

### Columns

PK	Name	Type	Not Null	Uniqu e	Len	Notes
True	mediaId	INTEGER	True	True		Identifierare för multimedia.
False	mediaTyp	VARCHAR	True	False	30	Identifierare för mediatyp. Domänvärde: Bild Karta Film Porträtt Bouppteckning
False	mediaFil	VARCHAR	False	False	200	Mediafilens namn.
False	mediaText	VARCHAR	False	False	250	Beskrivning av mediafilen.
False	händelseNr	INTEGER	False	False	0	Identifierare för en händelse.
False	källaNr	INTEGER	False	False		Identifierare för källa.

### Constraints

Name	Type	Columns	Notes
FK_Multimedia_Händelse	Public	händelseNr	
FK_Multimedia_Källa	Public	källaNr	
PK_Multimedia	Public	mediaId	

### Relationships

Columns	Association	Notes
(källaNr = källaNr)	0..* Multimedia. FK_Multimedia_Källa 0..1 Källa.PK_Källa	
(händelseNr = händelseNr)	0..* Multimedia. FK_Multimedia_Händelse 1 Händelse.PK_Händelse	
	0..* Multimedia. FK_är av 1 MediaTyp.PK_MediaTyp	
(mediaId = mediaId)	0..* IndividMultimedia. FK_IndividMultimedia_Multimedia 1 Multimedia.PK_Multimedia	

## Namn

*Detail:* Created on 2014-03-04. Last modified on 2014-11-05.

*Notes:* Ett namn som en individ har eller har haft. En individ kan ha flera namn och olika typer av namn.

### Columns

PK	Name	Type	Not Null	Uniqu e	Len	Notes
----	------	------	----------	---------	-----	-------

True	namnNr	INTEGER	True	False		Identifierare för namn.
False	individNr	INTEGER	True	False		Identifierare för individ.
False	namn	VARCHAR	True	False	50	Ett namn tillhörande en individ.
False	namnTyp	VARCHAR	True	False	30	Typen av namn. Domänvärde: Efternamn FlickPojknamn Förnamn Tilltalsnamn Smeknamn FörnamnNormaliserat EfternamnNormaliserat
False	namnOrdning	INTEGER	False	False	0	Ordningsnummer för namn av olika typ.  Exempel: För att beskriva ordningen mellan förnamnen där en individ har 3 förnamn.
False	markeringAnvänds	BOOL	False	False		Markering om att detta namn används nu eller var det senaste namnet som individen använde.  Kan sättas för flera namn.  Domänvärde: Sant eller Falskt

**Constraints**

Name	Type	Columns	Notes
PK_Namn	Public	namnNr	
FK_Namn_Individ	Public	individNr	
FK_Namn_NamnTyp	Public	namnTyp	

**Relationships**

Columns	Association	Notes
(individNr = individNr)	<b>1..*</b> Namn. FK_Namn_Individ <b>1</b> Individ.PK_Individ	
(namnTyp = namnTyp)	<b>0..*</b> Namn. FK_Namn_NamnTyp <b>1</b> NamnTyp.PK_NamnTyp	
(namnNr = namnNr)	<b>0..*</b> ÅrsSpann. FK_ÅrsSpann_Namn <b>1</b> Namn.PK_Namn	
(namnNr = namnNr)	<b>0..*</b> NamnKälla. FK_NamnKälla_Namn <b>1</b> Namn.PK_Namn	

**NamnKälla**



*Detail:*

Created on 2014-03-04. Last modified on 2014-10-16.

*Notes:*Columns

PK	Name	Type	Not Null	Unique	Len	Notes
True	namnNr	INTEGER	True	False		Identifierare för namn.
True	källaNr	INTEGER	True	False		Identifierare för källa.

Constraints

Name	Type	Columns	Notes
PK_NamnKälla	Public	namnNr källaNr	
FK_NamnKälla_Källa	Public	källaNr	
FK_NamnKälla_Namn	Public	namnNr	

Relationships

Columns	Association	Notes
(källaNr = källaNr)	<b>0..*</b> NamnKälla. FK_NamnKälla_Källa <b>1</b> Källa.PK_Källa	
(namnNr = namnNr)	<b>0..*</b> NamnKälla. FK_NamnKälla_Namn <b>1</b> Namn.PK_Namn	

**NamnTyp***Detail:*

Created on 2014-03-04. Last modified on 2014-11-05.

*Notes:*

Beskriver typen av namn som avses.

Columns

PK	Name	Type	Not Null	Unique	Len	Notes
True	namnTyp	VARCHAR	True	True	30	Typen av namn. Domänvärde: Efternamn FlickPojknamn Förnamn Tilltalsnamn Smeknamn FörnamnNormaliserat EfternamnNormaliserat
False	namnTypNamn	VARCHAR	False	False	250	Beskriver vad namntypen står för. Exempelvis: FlickPojknamn är det första efternamnet som en flicka eller pojke haft. För en flicka vanligast innan giftemål. För en pojke innan han valt ett annat efternamn.  Ett normaliserat namn som individen kanske

						aldrig använde, men som underlättar sökningar ur en genealogisk synpunkt. Exempel: Kristina i st f Stina Kristina i st f Christina Karin i st f Kajsa eller Cajsa
--	--	--	--	--	--	---

**Constraints**

Name	Type	Columns	Notes
PK_NamnTyp	Public	namnTyp	

**Relationships**

Columns	Association	Notes
(namnTyp = namnTyp)	<b>0..*</b> Namn. FK_Namn_NamnTyp <b>1</b> NamnTyp.PK_NamnTyp	

**Period***Detail:*

Created on 2014-03-04. Last modified on 2014-11-02.

*Notes:*

En period, d v s en tidsrymd.

**Columns**

PK	Name	Type	Not Null	Unique	Len	Notes
True	periodNr	INTEGER	True	True		Identifierare för period.
False	periodDatumKvalificering	VARCHAR	False	False	50	Kvalificering av datum. Domänvärde: Exakt Omkring Före Efter Beräknat Uppskattat Mellan
False	periodKommentar	VARCHAR	False	False	50	Text för att beskriva detaljer om en viss period.
False	periodFöreVårTidräkning	BIT	False	False	0	Avser årtal före vår tidräkning (före kristi födelse). Domänvärde: Sant/Falskt
False	fomÅr	INTEGER	False	False	0	Ett bestämt år, från och med.
False	fomMånad	INTEGER	False	False	0	En månad från och med. Domänvärde: 1-12, blank
False	fomDag	INTEGER	False	False	0	En dag från och med i en månad. Domänvärde: 1-31, blank
False	tomÅr	INTEGER	False	False	0	Ett bestämt år till och med.
False	tomMånad	INTEGER	False	False	0	En månad till och med. Domänvärde: 1-12, blank

False	tomDag	INTEGER	False	False	0	En dag till och med i en månad. Domänvärde: 1-31, blank
False	relationId	INTEGER	False	False		Unik identifierare för en relation mellan 2 individer av en viss typ.
False	källaNr	INTEGER	False	False		Identifierare för källa.

**Constraints**

Name	Type	Columns	Notes
PK_Period	Public	periodNr	
FK_Period_Relation	Public	relationId	

**Relationships**

Columns	Association	Notes
(relationId = relationId)	<b>0..*</b> Period. FK_Period_Relation <b>1</b> Relation.PK_Relation	
	<b>0..*</b> Händelse. FK_avser <b>1</b> Period.PK_Period	

**Plats**

Detail:

Created on 2014-03-04. Last modified on 2014-03-11.

Notes:

Plats, ställe, som kan kopplas till en händelse.

**Columns**

PK	Name	Type	Not Null	Unique	Len	Notes
True	platsNr	INTEGER	True	True		Identifierare för plats.
False	platsTyp	VARCHAR	False	False	50	Typen av plats. Domänvärde: Land Län Församling Stad Ort By Hus
False	platsNamn	VARCHAR	False	False	250	Namnet på platsen
False	ordningsNummerPlats	INTEGER	False	False	0	Ordningsnummer för att ordna platser i en önskad sekvens som skiljer sig från exempelvis alfabetisk ordning.
False	latitud	VARCHAR	False	False	50	Latituden för en plats. Nordlig koordinat. Format: GGMMSS.xxx där; GG är grader MM minuter och SS.xxx decimalsekunder
False	longitud	VARCHAR	False	False	50	Longituden för en plats. Östlig koordinat. Format: GGMMSS.xxx där;

						GG är grader MM minuter och SS.xxx decimalsekunder
False	adressNr	INTEGER	False	False		Identifierare för adress.
False	platsNrÖver	INTEGER	False	False		Identifierare för överliggande plats. Exempel: Sverige är överliggande plats till Stockholm

Constraints

Name	Type	Columns	Notes
PK_Plats	Public	platsNrÖver	
FK_Plats_Adress	Public	adressNr	
FK_Plats_Plats	Public	platsNrÖver	
FK_Plats_PlatsTyp	Public	platsTyp	

Relationships

Columns	Association	Notes
(adressNr = adressNr)	<b>1</b> Plats. FK_Plats_Adress <b>0..*</b> Adress.PK_Adress	
	<b>0..*</b> Plats. FK_Plats_Plats <b>1</b> Plats.	
(platsTyp = platsTyp)	<b>0..*</b> Plats. FK_Plats_PlatsTyp <b>1</b> PlatsTyp.PK_PlatsTyp	
	<b>0..*</b> Plats. FK_Plats_Plats <b>1</b> Plats.	
	<b>0..*</b> HändelsePlats. FK_HändelsePlats_Plats <b>1</b> Plats.	

**PlatsTyp**

*Detail:* Created on 2014-03-04. Last modified on 2014-03-11.

*Notes:* Typen av plats, d v s en indelning eller kategorisering av en plats.

Columns

PK	Name	Type	Not Null	Uniqu e	Len	Notes
True	platsTyp	VARCHAR	True	True	50	Typen av plats. Domänvärde: Land Län Församling Stad Ort

						By Hus
False	platsBeskrivning	VARCHAR	False	False	250	Beskrivning av en platstyp.

Constraints

Name	Type	Columns	Notes
PK_PlatsTyp	Public	platsTyp	

Relationships

Columns	Association	Notes
(platsTyp = platsTyp)	<b>0..*</b> Plats. FK_Plats_PlatsTyp <b>1</b> PlatsTyp.PK_PlatsTyp	

**PostAddress**

*Detail:* Created on 2014-03-04. Last modified on 2014-03-11.

*Notes:* Postadressen för en plats.

Columns

PK	Name	Type	Not Null	Unique	Len	Notes
True	postAdressNr	INTEGER	True	True		Identifierare för postadress.
False	coAdress	VARCHAR	False	False	100	c/o-adress.
False	adressdelEjGata	VARCHAR	False	False	100	Adressdel som inte är gata.
False	adressTyp	VARCHAR	False	False	50	Adresstyp. Domänvärde: Postlåda Box Fack
False	postNummer	INTEGER	False	False	0	Postnummer.
False	ortsAdress	VARCHAR	False	False	100	Ortsadress.

Constraints

Name	Type	Columns	Notes
PK_PostAdress	Public	postAdressNr	

Relationships

Columns	Association	Notes
(postAdressNr = postAdressNr)	<b>0..*</b> Adress. FK_Adress_PostAdress <b>0..1</b> PostAdress.PK_PostAdress	

**Relation**

*Detail:* Created on 2014-03-04. Last modified on 2014-11-04.

*Notes:* En relation mellan två individer

Columns

PK	Name	Type	Not Null	Unique	Len	Notes
True	relationId	INTEGER	True	True		Unik identifierare för en relation mellan 2 individer av en viss typ.
False	individNr	INTEGER	True	False		Identifierare för individ.
False	individNrMedTill	INTEGER	True	False		Identifierare för individ.
False	relationsTyp	VARCHAR	True	False	50	Typ av relation. Domänvärde: Biologiskt barn Adoptivbarn Fosterbarn Gift Sambo Särbo Förlovad Trolovad Fadder Gudmor
False	markeringOsäker	BOOL	True	False		Talar om ifall en relation är osäker. Domänvärde: Sant eller Falskt

Constraints

Name	Type	Columns	Notes
PK_Relation	Public	relationId	
FK_Relation_RelationsTyp	Public	relationsTyp	
FK_Relation_Individ	Public	individNr	
FK_Relation_Individ_Med_Till	Public	individNrMedTill	

Relationships

Columns	Association	Notes
(individNr = individNr)	<b>0..*</b> Relation. FK_Relation_Individ <b>1</b> Individ.PK_Individ	
(individNrMedTill = individNr)	<b>0..*</b> Relation. FK_Relation_Individ_Med_Till <b>1</b> Individ.PK_Individ	
(relationsTyp = relationsTyp)	<b>0..*</b> Relation. FK_Relation_RelationsTyp <b>1</b> RelationsTyp.PK_RelationsTyp	
(relationId = relationId)	<b>0..*</b> Period. FK_Period_Relation <b>1</b> Relation.PK_Relation	
(relationId = relationId)	<b>0..*</b> RelationKälla. FK_RelationKälla_Relation <b>1</b> Relation.PK_Relation	

## RelationKälla

*Detail:* Created on 2014-03-04. Last modified on 2014-10-16.

*Notes:*

### Columns

PK	Name	Type	Not Null	Unique	Len	Notes
True	källaNr	INTEGER	True	False		Identifierare för källa.
True	relationId	INTEGER	True	False		Unik identifierare för en relation mellan 2 individer av en viss typ.

### Constraints

Name	Type	Columns	Notes
PK_RelationKälla	Public	källaNr relationId	
FK_RelationKälla_Källa	Public	källaNr	
FK_RelationKälla_Relation	Public	relationId	

### Relationships

Columns	Association	Notes
(källaNr = källaNr)	<b>0..*</b> RelationKälla. FK_RelationKälla_Källa <b>1</b> Källa.PK_Källa	
(relationId = relationId)	<b>0..*</b> RelationKälla. FK_RelationKälla_Relation <b>1</b> Relation.PK_Relation	

## RelationsTyp

*Detail:* Created on 2014-03-04. Last modified on 2014-11-04.

*Notes:* Typen av relation mellan individer.

### Columns

PK	Name	Type	Not Null	Unique	Len	Notes
True	relationsTyp	VARCHAR	True	True	50	Typ av relation. Domänvärde: Biologiskt barn Adoptivbarn Fosterbarn Gift Sambo Särbo Förlovad Trolovad Fadder Gudmor
False	relationsTypNamn	VARCHAR	False	False	250	Beskrivning av relationstyp.

Constraints

Name	Type	Columns	Notes
PK_RelationsTyp	Public	relationsTyp	

Relationships

Columns	Association	Notes
(relationsTyp = relationsTyp)	<b>0..*</b> Relation. FK_Relation_RelationsTyp <b>1</b> RelationsTyp.PK_RelationsTyp	

**Text***Detail:*

Created on 2014-03-04. Last modified on 2014-03-11.

*Notes:*

En beskrivande text avseende en individ.

Columns

PK	Name	Type	Not Null	Unique	Len	Notes
True	textId	INTEGER	True	True		Identitet för text.
False	textTyp	VARCHAR	True	False	20	Typ av text. Domänvärde: Biografi Referens
False	text	BLOB	True	False		Den beskrivande texten.

Constraints

Name	Type	Columns	Notes
PK_Text	Public	textId	
FK_Text_TextTyp	Public	textTyp	

Relationships

Columns	Association	Notes
(textTyp = textTyp)	<b>0..*</b> Text. FK_Text_TextTyp <b>1</b> TextTyp.PK_TextTyp	
(textId = textId)	<b>0..*</b> TextIndivid. FK_TextIndivid_Text <b>1</b> Text.PK_Text	

**TextIndivid***Detail:*

Created on 2014-03-04. Last modified on 2014-10-16.

*Notes:*Columns

PK	Name	Type	Not Null	Unique	Len	Notes
True	individNr	INTEGER	True	False		Identifierare för individ.
True	textId	INTEGER	True	False		Identitet för text.



Constraints

Name	Type	Columns	Notes
FK_TextIndivid_Text	Public	textId	
FK_TextIndivid_Individ	Public	individNr	
PK_TextIndivid	Public	individNr textId	

Relationships

Columns	Association	Notes
(individNr = individNr)	0..* TextIndivid. FK_TextIndivid_Individ 1 Individ.PK_Individ	
(textId = textId)	0..* TextIndivid. FK_TextIndivid_Text 1 Text.PK_Text	

**TextTyp***Detail:*

Created on 2014-03-04. Last modified on 2014-03-11.

*Notes:*

Typen av beskrivande text för en individ.

Columns

PK	Name	Type	Not Null	Unique	Len	Notes
True	textTyp	VARCHAR	True	True	20	Typ av text. Domänvärde: Biografi Referens
False	textTypNamn	VARCHAR	False	False	250	En beskrivning av texttypen. Exempel: Referens avser en referens till en annan beskrivning

Constraints

Name	Type	Columns	Notes
PK_TextTyp	Public	textTyp	

Relationships

Columns	Association	Notes
(textTyp = textTyp)	0..* Text. FK_Text_TextTyp 1 TextTyp.PK_TextTyp	

**YrkeTitel***Detail:*

Created on 2014-03-04. Last modified on 2014-03-11.

*Notes:*

Yrke eller titel. Titel kan vara kopplad till en arbetsuppgift.

Columns

PK	Name	Type	Not Null	Uniqu e	Len	Notes
True	yrkeNamn	VARCHAR	True	True	50	Yrkesnamn eller titel.
False	yrkeBeskrivning	VARCHAR	False	False	250	En beskrivning av vad yrket är.

Constraints

Name	Type	Columns	Notes
PK_YrkeTitel	Public	yrkeNamn	

Relationships

Columns	Association	Notes
(yrkeNamn = yrkeNamn)	0..* IndividYrkeTitel. FK_IndividYrkeTitel_YrkeTitel 1 YrkeTitel.PK_YrkeTitel	

ÅrsSpann

Detail:

Created on 2014-03-04. Last modified on 2014-05-07.

Notes:

En period beskriven med två årtal.

Columns

PK	Name	Type	Not Null	Uniqu e	Len	Notes
True	periodNr	INTEGER	True	True		Identifierare för period.
False	namnNr	INTEGER	True	False		Identifierare för namn.
False	periodDatumKvalificering	VARCHAR	True	False	50	Kvalificering av datum. Domänvärde: Exakt Omkring Före Efter Beräknat Uppskattat Mellan
False	periodKommentar	VARCHAR	False	False	50	Text för att beskriva detaljer om en viss period.
False	periodFöreVårTidräkning	BOOL	True	False		Avser årtal före vår tidräkning (före kristi födelse). Domänvärde: Sant/Falskt
False	årFom	INTEGER	True	False		Ett årtal med 4 siffror.
False	årTom	INTEGER	True	False		Ett årtal med 4 siffror.

Constraints

Name	Type	Columns	Notes
PK_ÅrsSpann	Public	periodNr	
FK_ÅrsSpann_Namn	Public	namnNr	

Relationships

Columns	Association	Notes
---------	-------------	-------

Columns	Association	Notes
(namnNr = namnNr)	<b>0..*</b> ÅrsSpann. FK_ÅrsSpann_Namn <b>1</b> Namn.PK_Namn	

Copyright © Björn Lindholm 2015